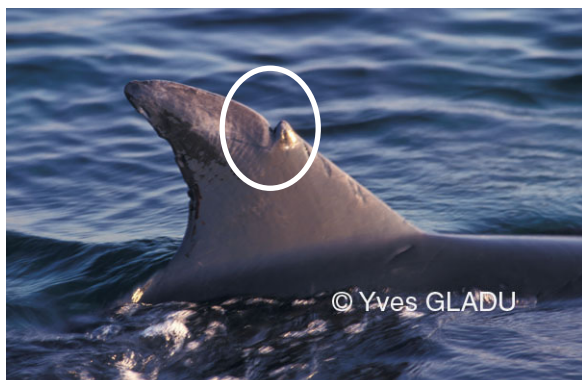




Fiche descriptive du dauphin solitaire & familial « Dony/Randy »



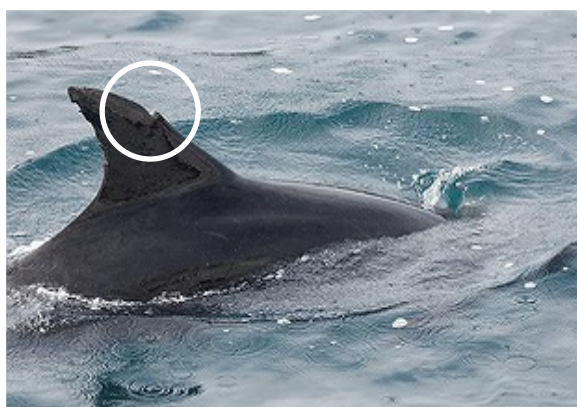
Il s'agit d'un grand dauphin (*Tursiops truncatus*) dont la mobilité a été assez surprenante même s'il s'est sédentarisé depuis quelques années sur le littoral breton. Observé pour la 1^{ère} fois, en avril 2001 en Irlande, il a ensuite été localisé en Angleterre, en Belgique et en Hollande ainsi que sur une bonne partie du littoral Atlantique français! Il a été observé en compagnie de plusieurs autres dauphins solitaires et familiaux : Fungie (Irlande), Jean-Floc'h & Clet (Bretagne) et, également, parmi le groupe de dauphins résidents de l'île de Sein.



Identification :

Il s'agit d'un mâle adulte mesurant **2,50 m environ**, dont la **couleur est assez sombre**.

Il laisse apparaître **une entaille de 2 cm environ au niveau de son aileron dorsal** (qui tend légèrement à se résorber, voir les 2 photos ci-contre prises à plusieurs années d'intervalle), probablement créée par l'hélice d'un bateau.



Comportement :

- calme, quelques sauts observables,
- peut solliciter une interaction/un contact physique avec une embarcation ou l'homme,
- peut évoluer en eaux très peu profondes,
- peut adopter un comportement à connotation sexuelle avec un baigneur (pénis extériorisé),
- peut montrer un comportement à connotation agressive (coups de bec ou de nageoire) en cas de contact forcé.

© photos : Yves Gladu & Philippe Bordes.

Si vous observez ce dauphin, ou tout autre dauphin solitaire, merci d'adresser un mail à sandra@reseaucetaces.org

